



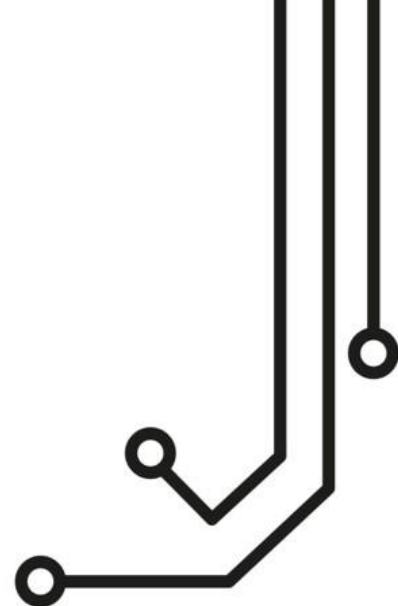
SAIL BOAT



SPORT FISHING



MOTOR BOAT



# **Antenne WiFi Longue Portée Pour 4GXtream**

**Manuel d'installation et d'instructions**



## Addendum au manuel 4GXtream

L'antenne WiFi longue portée de 4GXtream comprend les éléments suivants.

- 1x Antenne Wi-Fi externe à haut gain 2.4GHz/5GHz
- 1x support d'antenne
- 1x câble de 10 m 10m LMR400
- 1x Câble en queue de cochon avec connecteur SMA & N
- Manuel d'utilisation

L'antenne WiFi longue portée vous permet de connecter votre 4GXtream directement à un hotspot WiFi public tel que ceux gérés par la plupart des ports de plaisance. Si vous avez un plan de données 4G itinérant/limité ou si vous vous trouvez dans un endroit où la couverture 4G est faible, ce kit vous offre une autre méthode utile pour vous connecter à l'internet.

La plupart des hotspots utilisent la gamme de fréquences standard de 2,4 GHz, mais certaines marinas commencent maintenant à installer les nouveaux réseaux 5 GHz et, s'ils sont disponibles, ce sont les meilleurs hotspots auxquels se connecter, car ils sont plus rapides et moins encombrés. Ce kit WiFi prend en charge les deux fréquences de fonctionnement.

L'installation et l'emplacement de l'antenne WiFi externe sont importants pour obtenir une portée maximale. L'idéal est qu'elle soit placée au-dessus de la hauteur de la tête et dans un endroit dégagé, sans obstructions métalliques à proximité. La hauteur n'est pas aussi critique que pour les antennes VHF et nous ne recommandons pas de l'installer en haut du mât.

L'antenne WiFi externe a un filetage de 1,25" et est fournie avec un support conçu pour être fixé sur une plate-forme horizontale. Ce support convient à de nombreuses installations, mais si vous souhaitez utiliser un autre type de support tel que ceux conçus pour les antennes VHF/GPS, vous aurez besoin d'un adaptateur de filetage 1" x 14TPI à 1,25", disponible auprès de Digital Yacht (référence : N280S).

Le câble LMR400 de 10 m ne doit pas être rallongé et doit être connecté au 4GXtream, via le câble en queue de cochon avec connecteur SMA à type N. L'antenne WiFi externe à haut gain peut être connectée à l'une des deux connexions d'antenne Wi-Fi à l'arrière du 4GXtream. Dévisser l'une des antennes WiFi internes, en laissant l'autre connectée normalement, et visser le câble en queue de cochon de 6".

Une fois l'antenne WiFi externe montée et connectée au 4GXtream, mettre le système sous tension et connecter un appareil mobile au WiFi du 4GXtream.

Ouvrez maintenant l'interface web du 4G Xtream en allant sur <http://192.168.1.1> ou <http://4gxtream.lan>, connectez-vous et suivez les étapes de notre vidéo d'instruction sur la façon de connecter le 4GXtream à un point d'accès sans fil :

<https://www.youtube.com/watch?v=cUESVgaJQAs>

Même si vous n'utilisez pas l'antenne WiFi longue portée pour vous connecter à un point d'accès sans fil, l'antenne améliore considérablement les signaux du réseau WiFi du 4GXtream autour du bateau, en particulier lorsque vous êtes à l'extérieur ou hors du bateau.

L'installation de l'antenne est maintenant terminée.

