

DTV100

Antenne TV

Manuel d'installation et d'instructions



1. Introduction

Toutes nos félicitations pour l'achat de votre antenne TV DTV100. Il est recommandé que votre produit soit installé par un installateur professionnel.

2. Avant de commencer

Vous devez avoir les éléments et les outils nécessaires pour l'installation :

- L'antenne TV et l'amplificateur. Le système est fourni avec un câble de 10m (RG6) qui peut être prolongé si nécessaire
- Un support de montage pour installer l'antenne à un tube, mât, pont ou sur un rail.
- Une alimentation 12V-24V pour l'amplificateur.

3. Installation

Étape 1 - Choisissez un emplacement pour le montage de l'antenne

En général, plus la position de l'antenne est haute, plus la réception est meilleure. L'antenne DTV100 est omnidirectionnelle et peut recevoir les signaux TV horizontalement et verticalement. Sur un voilier, une installation au sommet du mât est idéale. L'antenne peut également être montée sur le pont mais veuillez vous assurer que le champ de vision de l'antenne est clair. Veuillez éviter d'installer l'antenne sur le même champ de vision qu'un radar. En général, il n'y a aucune interférence entre les antennes VHF et l'antenne DTV100.

L'antenne DTV100 est livrée avec un câble de 10 m. C'est un câble coaxial RG6 avec des connecteurs de type F. Ce câble peut être étendu jusqu'à 25 m. Si vous voulez prolonger le câble, veuillez vous équiper de câble coaxial spécialisé pour une installation extérieure avec des connecteurs imperméabilisé.

Étape 2 – Montage de l'antenne DTV100

L'antenne est étanche IP68. Le câble RG6 est intégré à l'antenne. Veuillez être prudent durant l'installation afin d'éviter de tordre ou d'endommager le câble. Il existe trois possibilités de montage :

Figure 1 – antenne s'adapte directement sur un poteau avec un diamètre standard de 36 mm

Figure 2 - antenne s'adapte à un poteau de diamètre standard de 25 mm à l'aide de l'adaptateur fourni

Figure 3 – antenne s'adapte à un support 1 "x 14TPI (support antenne VHF) à l'aide de la bague filetée fournie



Figure 1

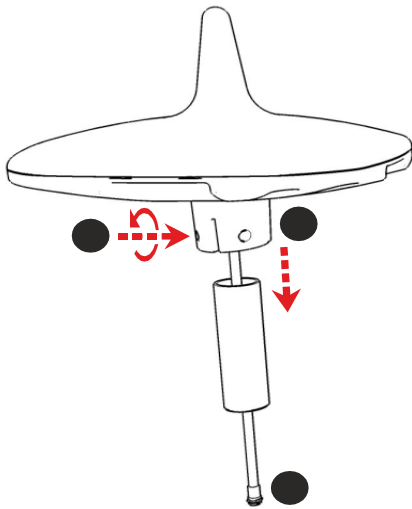


Figure 2

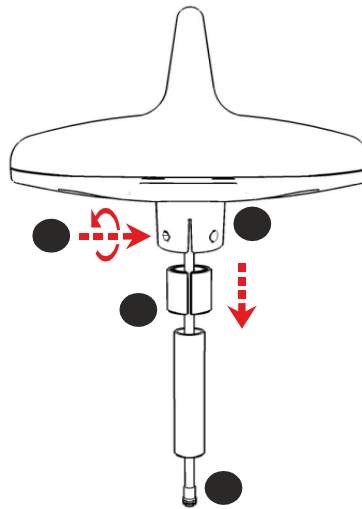
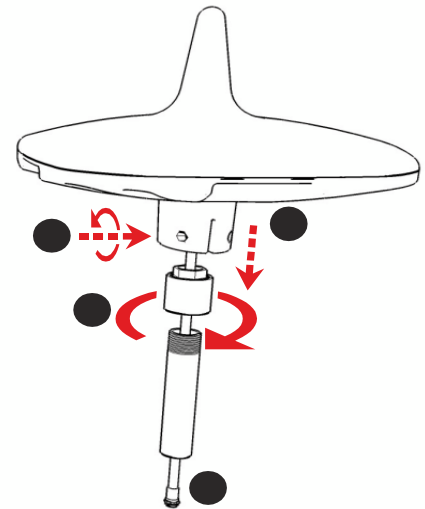
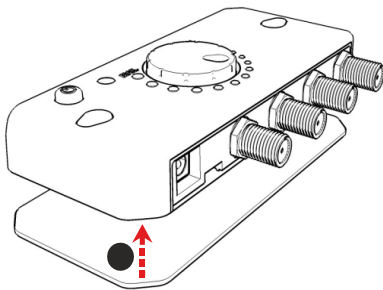


Figure 3



Étape 3 – installation de l'amplificateur

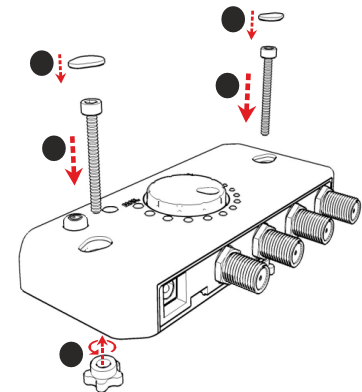


Option 1

L'amplificateur peut être installé avec les adhésifs fournis afin d'éviter d'utiliser les vis.

Option 2

L'amplificateur peut être monté en utilisant les vis fournies.



L'amplificateur doit être installé dans un endroit sec, à proximité de la TV. L'amplificateur n'est pas étanche. En général, un accès permanent est nécessaire car vous devrez parfois régler le gain de l'antenne.

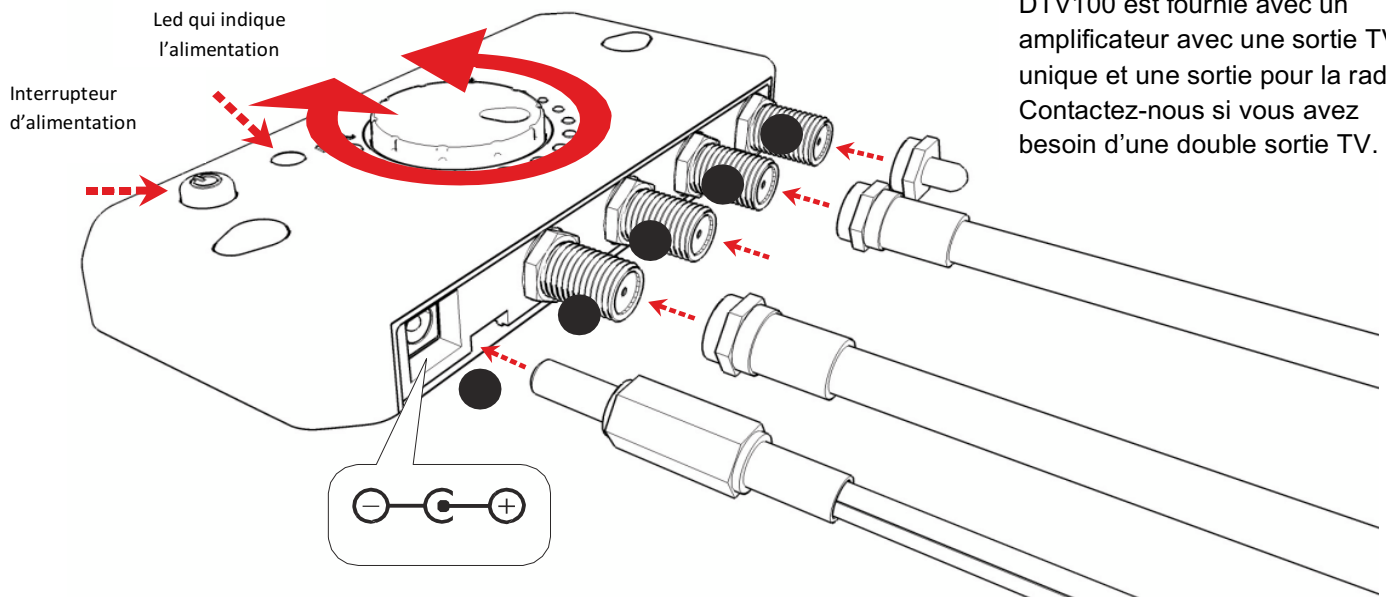


Étape 4 – Installation des câbles

Tourner la molette pour ajuster le gain d'amplification de l'antenne de -9 à +27 dB.

Remarque:

Le dessin montre l'amplificateur avec une double sortie TV disponible en option. L'antenne DTV100 est fournie avec un amplificateur avec une sortie TV unique et une sortie pour la radio. Contactez-nous si vous avez besoin d'une double sortie TV.



- Connecter le câble coaxial RG6 au connecteur d'entrée de l'amplificateur.
- Brancher les câbles d'alimentation fournis à votre alimentation. La consommation d'énergie est de 25mA.
- Relier un téléviseur via un câble avec un connecteur de type F (non fourni) à la sortie TV 1 de l'amplificateur
- Brancher la radio FM à la sortie FM de l'amplificateur via un câble de type F (non fourni)

4. Fonctionnement

- Vérifier que tous les câbles sont bien connectés
- Vérifier que l'amplificateur est bien alimenté en 12-24V.
- Appuyer sur l'interrupteur d'alimentation
- La led doit maintenant s'allumer (couleur verte)
- Mettre le gain d'amplification au maximum et rechercher les chaînes sur un téléviseur. Réduire le gain de l'amplificateur permet parfois d'améliorer la qualité de l'image ainsi que le nombre de chaînes reçues.

5. En cas de problème

La Led ne s'allume pas :

- Vérifier que l'interrupteur marche / arrêt est appuyé.



-
- Vérifier l'alimentation 12/24V de l'amplificateur.

Aucune chaine est reçue sur la télévision.

- Vérifier les câbles entre l'antenne et l'amplificateur et entre la télévision et l'amplificateur.
- Essayer de faire une nouvelle recherche des chaines.
- Réduire le gain de l'amplification puis refaire une recherche des chaines.